

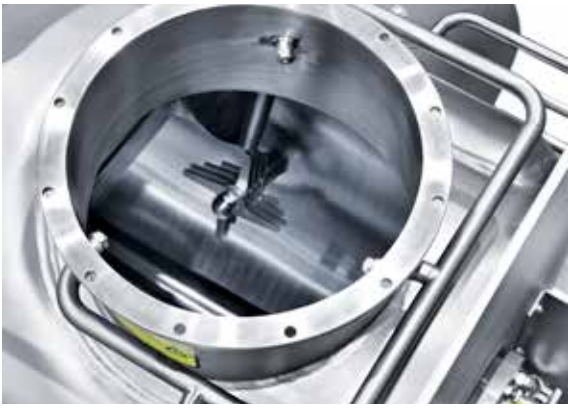
# PFLUGSCHAR®-MISCHER FÜR CHARGENBETRIEB TYP FKM



- Hygienic Design
- Höchste Mischgüte bei kurzen Mischzeiten
- Digitale Erfassung und Nachverfolgbarkeit der Chargen
- Schonende Produktbehandlung
- Wartungsarmes Mischerkonzept
- Kombinierte Verfahren in einer Maschine
- Gute Zugänglichkeit aller Mischerinnenteile
- Automatisierte Nassreinigung (WIP)



**ALWAYS THE RIGHT MIX**



WIP-Verrichtung im Einfüllstutzen

## Lödige Pflugschar®-Mischer Typ FKM für Pharma-Anwendungen

### Arbeitsweise

Der Pflugschar®-Mischer für den Chargenbetrieb arbeitet nach dem von Lödige in die Mischtechnik eingeführten Schleuder- und Wirbelverfahren. Das Mischgut wird durch die Mischelemente ständig und total erfasst - es gibt keine bewegungsarmen Zonen. So können auch Komponenten mit extrem unterschiedlichen Schüttgewichten und Strukturen miteinander vermischt werden, selbst das Einmischen von Aerosilen erfolgt homogen und ohne Entmischung. Durch die Vereinzelnung der Partikel in der Wirbelschicht ist das Zumischen von Flüssigkeiten und die Ummantelung der Partikel ohne Probleme möglich. Falls erforderlich, kann der Mischprozess durch hochtourig drehende Messerköpfe unterstützt werden. Modifizierte Pflugschar®-Schaufeln erlauben bei reduzierten Drehzahlen eine intensive und schonende Vermischung bruchempfindlicher Komponenten. Ein Absenken der Umfangsgeschwindigkeit auf <math><1\text{ m/sec}</math> ist - abhängig von den Produkteigenschaften - ist möglich. Ebenso können, bei angepasster Werkzeugkonfiguration, pumpfähige Massen und Pasten aufbereitet werden.

### Baugrößen

Mischer-Typ	Gesamtvolumen in Liter	Nutzvolumen in Liter
FKM 130	130	35 - 95
FKM 300	300	75 - 225
FKM 600	600	150 - 450
FKM 1200	1200	300 - 900
FKM 1600	1600	400 - 1200
FKM 2000	2000	500 - 1500
FKM 3000	3000	750 - 2250
FKM 4200	4200	1050 - 3100
FKM 6000	6000	1500 - 4500
FKM 8000	8000	2000 - 6000

Als Spannweite der Nutzung des Lödige Pflugschar®-Mischer für Chargenbetrieb Typ FKM gilt grundsätzlich ein Füllgrad in Höhe von ca. 25 bis ca. 75 % des Gesamtvolumens. Der optimale Füllgrad kann variieren in Abhängigkeit der Anwendung.



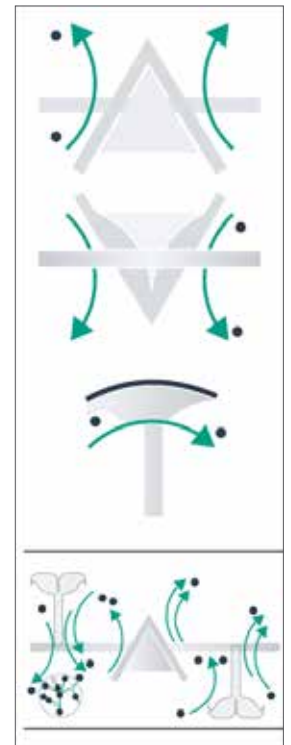
Pflugschar®-Mischer für Chargenproduktion Typ FKM Hygienic Design

### Einsatzgebiete

Lödige Pflugschar®-Mischer sind in nahezu allen Industrien für unterschiedliche Mischaufgaben im Einsatz. In über 80 Jahren wurden weltweit mehr als 35 000 Maschinen geliefert.

Ein kleiner Auszug aus den Einsatzgebieten in der Pharmaindustrie:

- Mischen/Granulieren von pharmazeutischen Grund-, Hilfs- und Wirkstoffen
- Temperieren von Wirkstoffen und Feuchtgranulaten
- Coaten von Pulvern, Granulaten, Partikeln/Kristallen



Schematische Darstellung des Schleuder- und Wirbelverfahrens

### Ausrüstung

Wir entwickeln für jede Ihrer Aufgaben die maßgeschneiderte Lösung, anwendungs- und produktspezifisch optimal angepasst und für dauerhaften Produktionseinsatz konzipiert. Die individuelle Umsetzung Ihrer Anforderungen - auch in Bezug auf Design - und deren technische Realisierung sind unsere Kompetenz und Stärke.